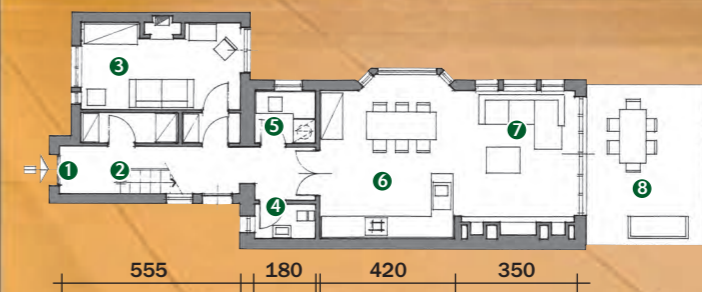




*Il soggiorno e la cucina a vista si trovano in un unico ambiente, separati soltanto da un elemento a penisola. L'effetto di continuità tra zone funzionali differenti è sottolineato dall'uniformità delle finiture chiare, interrotte soltanto dalla tonalità scura di top e fianchi della cucina.*



- 1 Ingresso
- 2 Scala
- 3 Stanza relax
- 4 Bagno
- 5 Lavanderia
- 6 Cucina
- 7 Soggiorno
- 8 Giardino

# Da una penisola

*La costruzione unifamiliare su due livelli è stata completamente rinnovata con una più razionale distribuzione degli spazi, nuove finiture per pavimenti e pareti, serramenti speciali per la copertura del living e la parete vetrata.*

## > Tetto e parete in vetro

Nel soggiorno un intero lato è occupato da uno speciale serramento su misura, con anta a libro, che permette la completa apertura dell'infisso; insieme alla copertura in vetro, del tipo detto a padiglione, garantisce la massima luminosità. Il salotto è arredato con divano e contenitori sospesi; nella controparete sono ricavate nicchie portaoggetti, mentre quella centrale ospita la tv a schermo piatto. A soffitto, una veletta crea una cornice decorativa e di raccordo fra pareti e superficie superiore vetrata.



Per un sistema superattrezzato

*Abbina diverse finiture laccate lucide la parete attrezzata sospesa con scaffalatura a giorno e moduli con ante a ribalta. La composizione Crossing di MisuraEmme che misura 400x43,6px134,1h cm nella versione base, costa 6.114,00 euro.*



*Il divano con rivestimento in tessuto marrone è caratterizzato da sedute e schienali dalla linea morbida e da cuscini in nuances di colore simile. Per la finestra alle sue spalle, si è scelto un tipo di infisso con apertura a saliscendi, detto anche a ghigliottina.*

## > Ergonomica, a vista

Dal corridoio d'ingresso, attraverso la doppia porta a vetri, si accede alla cucina e al living adiacente. Le grandi dimensioni dell'ambiente consentono di inserire al centro la zona pranzo, senza pregiudicare la comodità dei passaggi.



*In cucina, l'illuminazione con faretti a incasso nel controsoffitto è completata da luci sottopensile che agevolano l'utilizzo del piano di lavoro. Al tavolo con finitura bianca sono abbinate sedie con struttura in acciaio e monoscocca in polipropilene.*



La zona cottura in linea è attrezzata con un doppio forno e una cappa a camino, inserita nello spazio libero fra i pensili. Sulla sinistra, un modulo a serrandina e due piccole mensole utilizzano in modo razionale uno spazio altrimenti difficilmente fruibile. La base angolare sottostante può inoltre essere sfruttata al massimo grazie all'anta snodata che permette la totale apertura del vano.

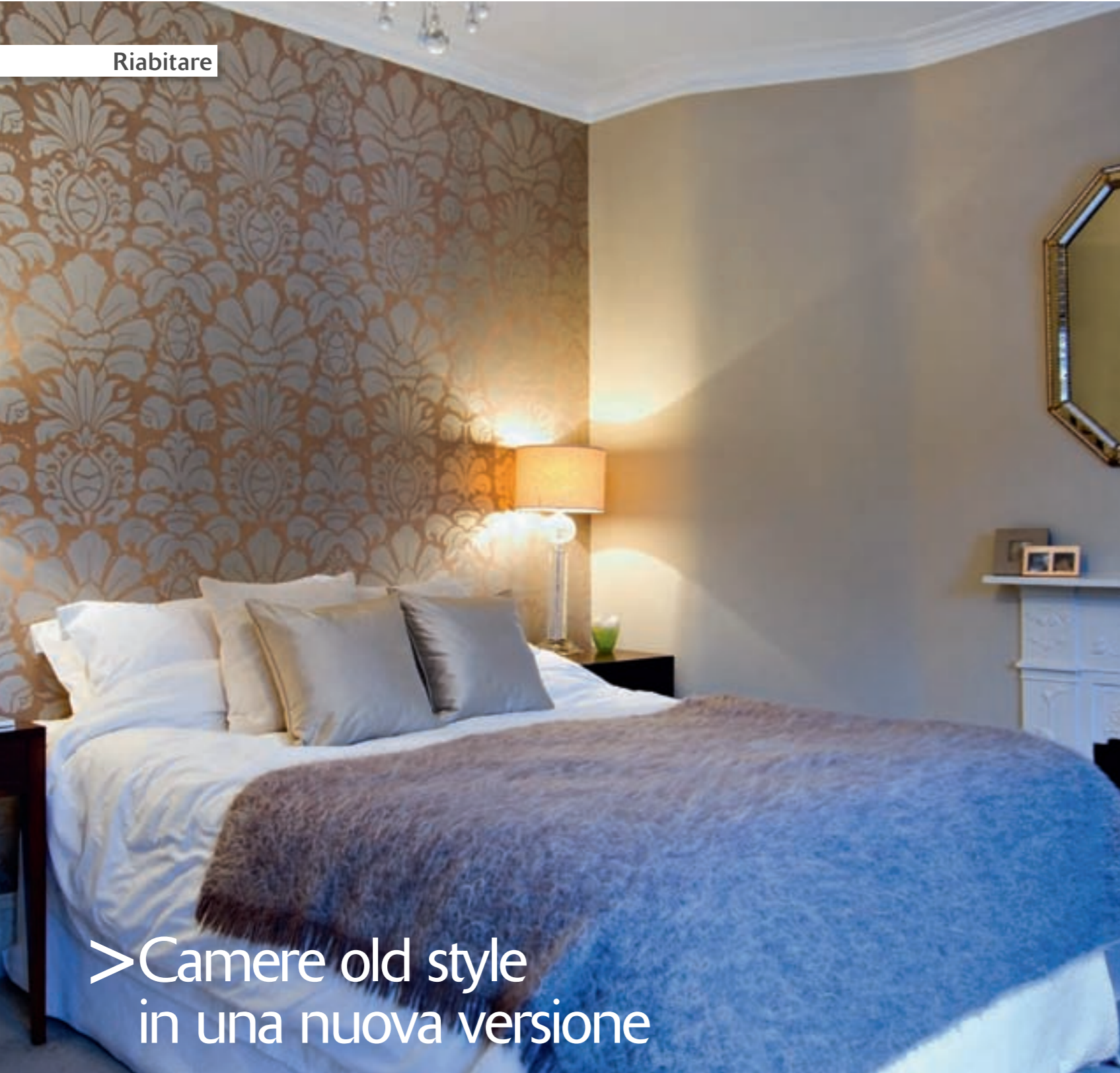
### Mobili e composizioni di moderna linearità

*La cucina componibile è realizzata in laminato, alluminio e vetro madras. Il mobile con serrandina del modello Seventy di Ernestomeda, che misura 60x35px118/124h cm, nella versione base, con 2 ripiani e 4 cassetti, costa 998,00 euro.*



*Ha la struttura in alluminio verniciato il tavolo con piano in cristallo temperato o stratificato. Nella misura 128x80px75h cm, Slim di Ciacci Kreaty costa 1.227,00 euro.*

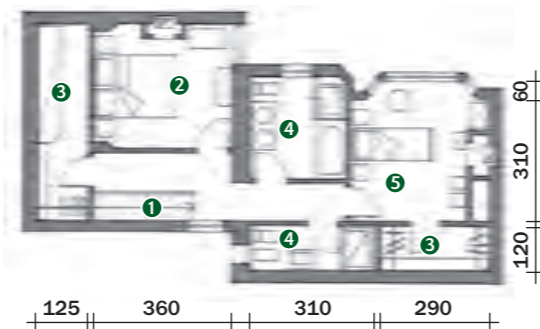




## > Camere old style in una nuova versione

Nella zona notte al piano superiore le due camere hanno alcuni tratti comuni: soffitti con cornici decorative in gesso, battiscopa con modanature in legno bianco, rivestimenti in tonalità neutre e delicate. Comodini, abat-jour e lampadari sono di gusto classico; di tendenza, invece, i colori di alcuni dettagli tessili, così come i disegni e le tinte della tappezzeria, utilizzata solo sulla parete dietro il letto.

- 1 Scala
- 2 Camera matrimoniale
- 3 Cabina armadio
- 4 Bagno
- 5 Camera



### Il ritorno della carta da parati

Esiste in vari materiali - **lino, cellulosa, pvc, nylon e altri tipi di fibre** - e rispetto alle vernici presenta alcuni vantaggi: una più facile manutenzione (in genere è lavabile), una forte valenza estetica e d'arredo, una posa più veloce e "pulita". Si tratta inoltre di un prodotto ecologico che non emette sostanze nocive e garantisce una soluzione a lunga scadenza, giustificando una spesa leggermente maggiore. La tecnica di rivestire le pareti con carta da parati - al suo apice negli anni '70, ma sempre in auge per esempio in Gran Bretagna - ritrova ora il successo grazie a nuove interpretazioni: motivi floreali, forme geometriche, disegni stilizzati, ma anche immagini fotografiche virate o inserti di materiali speciali **trasformano i muri, ribaltandone il ruolo tradizionale di sfondo**. E, a differenza del passato, la tendenza prevalente è quella di **rivestire una sola parete della stanza**, valorizzandone al massimo il ruolo decorativo.

*Di ispirazione classica o moresca, riletta graficamente e nei colori, la carta da parati con disegni di grandi proporzioni si può usare liberamente su una o più pareti. È facile da sostituire e ignifuga. Un rotolo di 10 metri, largo 69 cm, di carta da parati Damasco Oro di Dedar costa 88,80 euro.*



### Luci soft e tonalità sfumate per la zona notte

*La collezione di biancheria per il letto è realizzata in percale. È disponibile solo in versione matrimoniale. Il coprietto trapuntato Aurora coll. Profumo di Lavanda di Gabel costa 145,00 euro.*



*Si può confezionare con più tessuti di diversa pesantezza la tenda in versione arricciata. Il tessuto Charme di Jab in 100% poliestere è alto 140 cm e, al metro, costa 101,90 euro.*

*Ha struttura in vetro pirex trasparente la lampada con paralume cilindrico rivestito in tessuto plissé. Misura ø35x59h cm. Hari Collezione Luci e Forme di Le Fablier costa 417,00 euro.*



## > Lavabi per due



Anche nel bagno sono stati posati rivestimenti di colore neutro: a pavimento grandi piastrelle in gres, top e alzata dietro i lavabi sono invece in travertino. La lunghezza del locale ha consentito di progettare vasca e doccia in successione. Quest'ultima è protetta su due lati da pareti in cristallo temperato; all'interno del box, sempre rivestito in piastrelle, il muretto fornisce un utile piano d'appoggio.

### I fornitori

#### Tappezzeria stanza a un letto

Cole and Son  
distr. Whittaker & Woods  
Viale Liegi 48  
Roma  
Tel. 06/84241175

#### Tappezzeria stanza matrimoniale

Osborne&Little  
distr. Donati Remo & C.  
Corso Tassoni 66  
Torino  
Tel. 011/4376666

### Le nostre scelte

#### Ciacci

**Kreaty**  
Via Antonelli 49  
Brugnetto  
di Ripe  
(Ancona)  
Tel. 071/6620374  
**Dedar**  
Via Fiori  
Chiari 18  
Milano  
Tel. 02/80581823

#### Ernestomeda

Via dell'Economia 2/8  
Montelabbate (Pu)  
Tel. 0721/48991  
**Gabel Industria Tessile**  
Via XX Settembre 35  
Rovellasca (Co)  
Tel. 02/964771  
**Jab**  
Via Moscova 58  
Milano  
Tel. 02/653831

#### Le Fablier

Via del Lavoro  
Valeggio  
sul Mincio  
(Verona)  
Tel. 045/6372000  
**MisuraEmme**  
Via IV Novembre 72  
Mariano  
Comense  
(Como)  
Tel. 031/754111

## Saperne di più

### Cellulosa

Fibra di eccellente qualità, è uno dei tanti polimeri che si trovano in natura. Legno, carta e cotone contengono tutti cellulosa. Lana, cotone e canapa sono costituite da cellulosa fibrosa. È costituita da unità ripetute del monomero di glucosio.

### Copertura a padiglione

Tipo di tetto a falda inclinata, costituito in particolare da quattro falde che si congiungono in un punto o si incontrano su una stessa linea di colmo e sui punti terminali di essa.

### Gesso

Minerale cotto e ridotto in polvere che, miscelato con acqua nelle giuste proporzioni, indurisce in fretta con un modesto aumento di volume. Viene utilizzato anche per realizzare decorazioni a parete o soffitto.

### Infisso a saliscendi

Chiamato anche anglosassone o a ghigliottina, questo serramento è caratterizzato da ante che scorrono verticalmente. È una valida scelta per finestre di piccole dimensioni o con diversi elementi disposti in successione. Risulta particolarmente comoda per sfruttare lo spazio sottostante, per esempio con un divano o con i moduli base della cucina.

### Lino

È una fibra tessile naturale di qualità superiore, tra le più antiche, coltivata da Egizi, Babilonesi, Fenici ed altri popoli del Medio Oriente. Raggiunse la massima diffusione in Europa nel Medioevo e neppure l'introduzione del cotone da parte degli Arabi, attorno al 1300, arrivò ad offuscarne il predominio. La filatura può avvenire in due modi distinti: a umido (si ottengono filati lucidi, lisci, fini per tessuti di prima qualità) o a secco (il risultato è più peloso e grossolano).

### Nylon

È il nome commerciale usato come sinonimo di poliammide, che per estensione indica tutti i tipi di fibra sintetica a base di poliammide.

### Pvc

Sigla del cloruro di polivinile. È un materiale sintetico che si può trovare sotto diverse forme ed è usato per diversi impieghi, come per esempio le coperture e i rivestimenti.

### Tramezzo

È una parete interna o una sua porzione. In genere è di materiale leggero, privo di funzione portante, e viene usato come divisorio.

Progetto: Interior designer Carolyne Myer  
e-mail: cazmyers@mac.com  
Foto di Photofoyer/Adam Butler